

SOHO PLUS

Repetidor Wi-Fi 300 Mbps



Informações Gerais

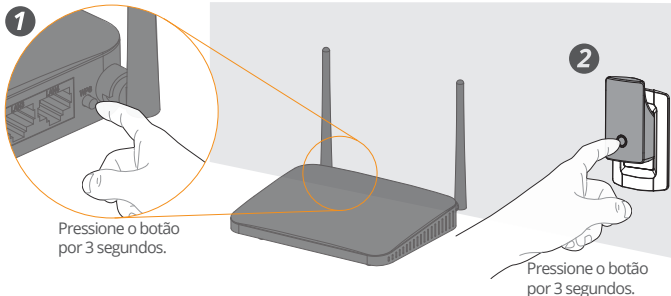
- **Padrões Wireless:** IEEE 802.11b/g/n
- **Interface:** 1 porta Ethernet, 10 /100Mbps
- **Tipo de Frequência:** 2,4 ~ 2,4835GHz
- **Taxa de Dados Wireless:** Até 300Mbps
- **Tipo de Antena:** Omnidirecional Fixa
- **Modos de Operação:** Modo Repetidor/Extensor e Modo Access Point
- **Segurança:** Suporte a encriptação WEP 64/128, WPA-PSK e WPA2-PSK
- **Configurações Avançadas:** Passagem VPN (PPTP, L2TP)
- **Temperatura Operacional:** 0 °C ~ 40 °C (32 °F ~ 104 °F)
- **Umidade Operacional:** 20% à 90% UR, não condensante
- **Dimensões:** 62 x 86 x 35 mm
- **Garantia:** 1 ano

Requisitos Mínimos

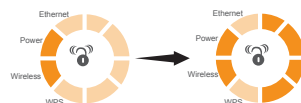
- Assinatura de um Provedor de Serviços de Internet;
- Internet via Cabo ou Modem DSL;
- Compatível com todos os navegadores habilitados para Java;
- Compatível com Windows, MAC OS, Android e IOS

Conexão e Configuração Via WPS

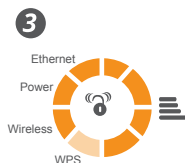
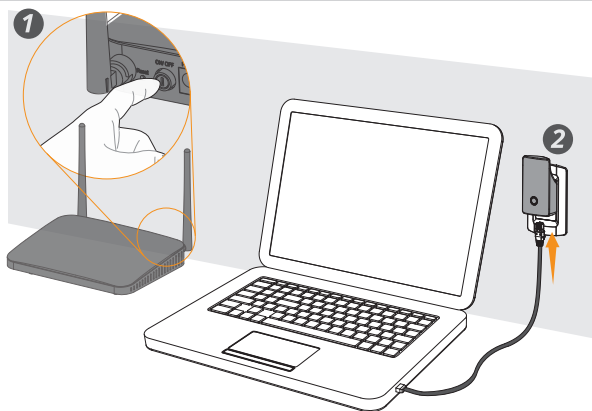
 Se o seu roteador tiver o botão WPS, a configuração pode ser feita de forma mais rápida conforme passos abaixo. Do contrário, utilize a conexão via cabo Ethernet ou rede Wi-Fi para realizar a configuração.



3 Se a conexão estiver correta, a luz WPS começará a piscar e em seguida as luzes de força de sinal se acenderão.




Conexão Via Cabo Ethernet (Necessita realizar a Configuração Manual)



Conexão Via Rede Wi-Fi (Necessita realizar a Configuração Manual)

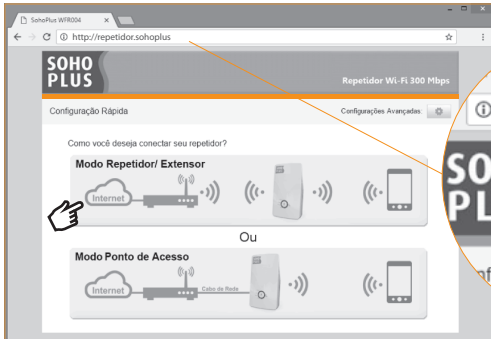
Para realizar a conexão via Wi-Fi, utilize a senha disponível na etiqueta da parte traseira do repetidor.



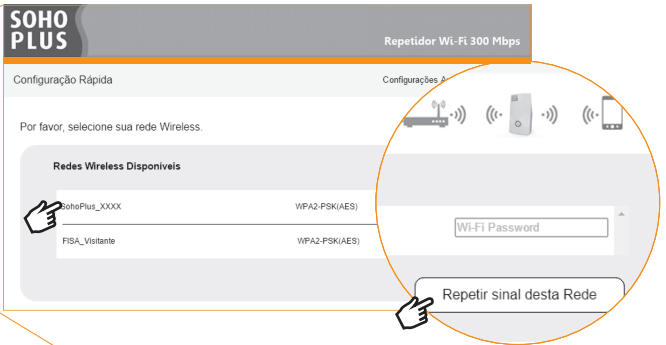
 Garanta que a distância entre o roteador e o repetidor seja o suficiente para que o visor do repetidor mostre pelo menos dois LEDs de força de sinal ligados.

Configuração Manual

- 1 Abra um navegador, acesse o endereço <http://repetidor.furukawa/> e selecione o modo Repetidor/ Extensor.



- 2 Selecione a rede wireless e insira a senha referente ao seu Roteador.



- 3 Redefina o nome de usuário e senha do seu Repetidor e em seguida salve as configurações.



O seu Repetidor pode levar até 3 minutos para assimilar as alterações de configuração. Nunca **4** reinicie antes desse tempo.



* Para garantir maior segurança à sua rede, recomendamos que sempre altere a senha padrão.



Para maiores informações acesse o site www.sohoplus.com.br

Descarte

Separe e recicle os componentes da embalagem e do produto ao final da vida útil. Partes não recicláveis devem ser descartadas conforme legislação local.



Assistência Técnica

A Furukawa garante que as informações técnicas, declarações, desenhos e ilustrações contidas neste manual são confiáveis. Contudo, as informações presentes neste manual podem não ser suficientes para instalações em condições específicas deste produto.

A Furukawa reserva-se o direito de realizar melhorias, aprimoramentos ou modificações nos produtos sem notificações prévias, incluindo dados técnicos e outras informações relacionadas a este produto.

Para obter a última versão do manual, consultar o site: www.sohoplus.com.br. Para qualquer dúvida, entrar em contato com a Central de Serviços ao Cliente:

☎ 0800-412100

✉ atendimento@sohoplus.com.br

Cuidados e Segurança

- Não conecte na energia, ligue ou tente operar uma unidade que aparente estar danificada;
- Não instale próximo a dispositivos de alta temperatura.

**Para um melhor desempenho de sua rede,
utilize Patch Cord e Roteador Sohoplus.**

